



JOURNAL CLUB PIEMONTE



A.S.L. BI

Azienda Sanitaria Locale  
di Biella

13 Marzo 2015

SALA CONVEGNI

# NUOVI APPROCCI IN CHIRURGIA RETTALE RECENTI TECNICHE PER LA CURA DEL PROLASSO E DEL CARCINOMA DEL RETTO DISTALE

Presidente R. Polastri

## PROGRAMMA DEL CORSO

### I SESSIONE

#### Moderatori

F. Corno, R. Perinotti

#### Experts Panel

V. Adamo, R. Aloesio, M. Daffara,  
E.M. Dal Corso, I. Destefano, M.C. Giuffrida,  
M. Mistrangelo, A. Realis Luc, M. Roveroni,  
D. Segre

#### Relatori

15.00	Tecniche per la cura della patologia emorroidaria	M. Pozzo
15.20	Cura della Sindrome da ostruita defecazione: stato dell'arte	P. Tonello
15.40	Le suturatrici High-Volume nella chirurgia del prolasso	C. Bottini
16.00	Primi risultati nell'utilizzo delle High Volume nella STARR	L. Bordoni
16.20	Discussione	
16.40	Coffee Break	

### II SESSIONE

#### Moderatori

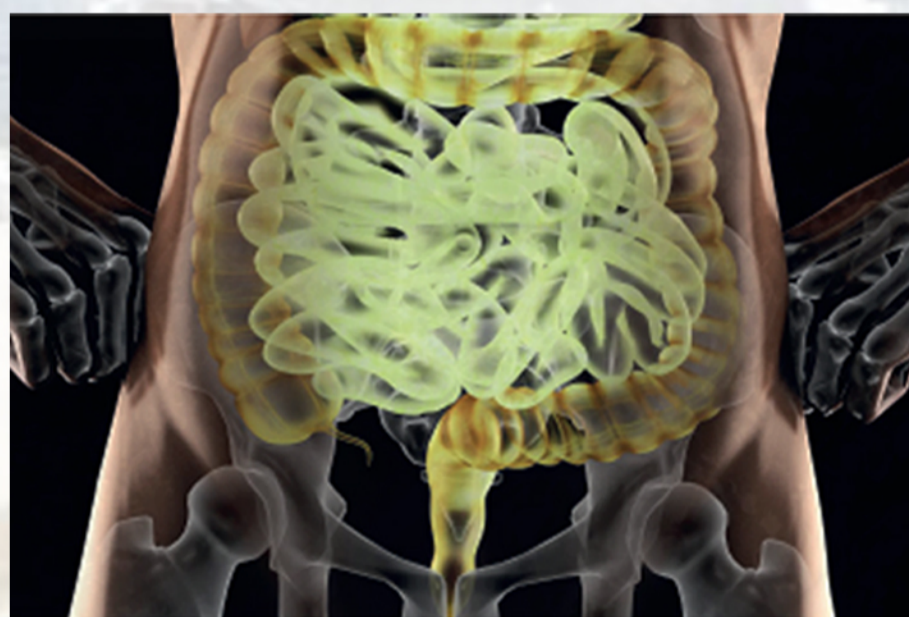
A. Muratore, S. Testa

#### Experts Panel

A. Alonzo, M. Amisano, F. Bertolino, C. Bima,  
P. Cumbo, C. Ferraris, G. Fronda, M. Garavoglia,  
M. Garino, A. Gattolin, P. Iacovoni, R. Leli,  
M. Nano, F. Priora, I. Scandroglio, M. Trompetto

#### Relatori

17.00	Anastomosi colorettales nella resezione bassa del retto: stato dell'arte Come ridurre le deiscenze anastomotiche	F. Borghi
17.20	TAMIS: un nuovo approccio per la TME	P. De Paolis
17.40	TEM: quando e come	A. Arezzo
18.00	Anastomosi colorettales mediante controllo per via transanale con suturatrice circolare dedicata: riduce le deiscenze anastomotiche?	F. Crafa
18.20	Discussione	
19.00	Chiusura dei lavori	R. Polastri



SPONSOR

**TOUCHSTONE**

*Listening for the future...*

**CARLO BIANCHI**  
tecnologie chirurgiche

#### Sede del Corso

Ospedale degli Infermi di Biella  
Via dei Ponderanesi, 2  
Ponderano (BI)

#### Segreteria Scientifica

Dott. R. Polastri  
roberto.polastri@aslbi.piemonte.it

#### Segreteria Organizzativa

FEvents di Fabio Torriani  
info@fevents.it